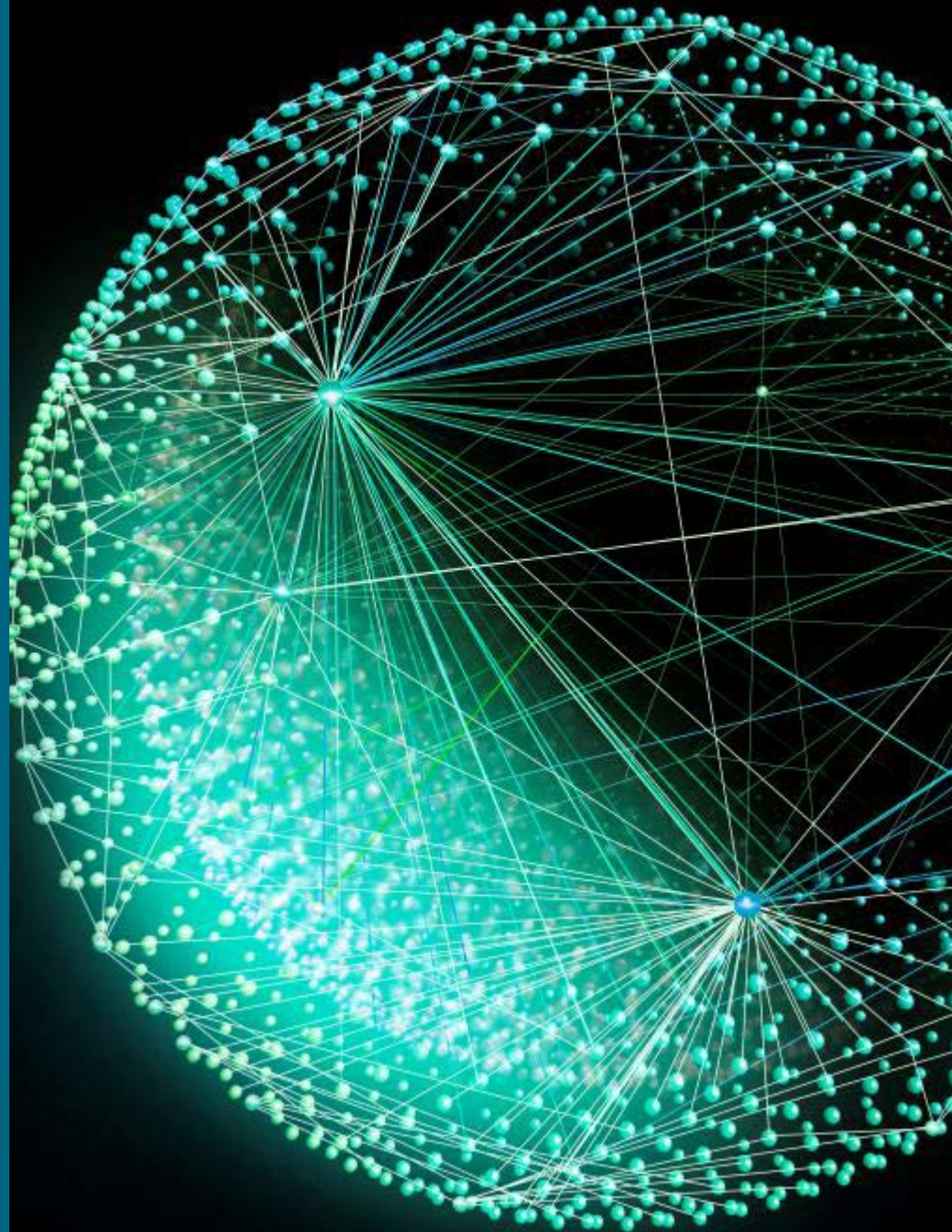


Mitgliederversammlung 2016
Berlin | 10. – 11. November

Rahmenprogramm

Erfolg vernetzen.

Der VDMA.





Museumsinsel

Beschreibung: Führung über die Museumsinsel

Dauer: 2 Stunden

Nutzen Sie die Gelegenheit einer 2-stündigen Führung über die Museumsinsel. Erhalten Sie kurze Einblicke in das Neue & Alte Museum, das Pergamon-Museum und in die Alte Nationalgalerie. Entscheiden Sie zum Abschluss, in welchem der gezeigten Museen, Sie eine Kurzführung erhalten möchten (Dauer ca. 15 min).

Stadtrundfahrt mit asisi-Panorama & Fernsehturm

Beschreibung: Stadtrundfahrt inkl. 2 Programmpunkten

Dauer: 2 Stunden

Versetzen Sie sich in den Alltag mit der Berliner Mauer an einem fiktiven Herbsttag in den 1980er-Jahren und erhaschen Sie einen Blick über die heutigen Dächer Berlins. Entdecken Sie auf der integrierten Stadtrundfahrt das facettenreiche Berlin und seine breite Fülle an interessanten Sehenswürdigkeiten.





Stadtrundfahrt mit Dalí-Ausstellung & Panorama-Punkt

Beschreibung: Stadtrundfahrt inkl. 2 Programmpunkte

Dauer: 2 Stunden

Besuchen Sie das Kulturhighlight "Dalí – Die Ausstellung am Potsdamer Platz" mit über 450 Exponaten und erleben einen Geschwindigkeitsrausch mit dem schnellsten Fahrstuhl Europas zum Panorama-Punkt. Entdecken Sie auf der integrierten Stadtrundfahrt das facettenreiche Berlin und seine breite Fülle an interessanten Sehenswürdigkeiten.



Berliner Unterwelten

Beschreibung: Stadtgeschichte aus einer ungewöhnlichen Perspektive

Dauer: 2 Stunden

Lassen Sie sich durch ehemalige Bunkeranlagen und U-Bahnschächte führen. Erhalten Sie so einen Eindruck von den Situationen, Sichtweisen und Planungen im Zweiten Weltkrieg und im Kalten Krieg. Garantiert ein spannendes Abtauchen in eine andere Welt und eine andere Zeit.



Ethnologisches Museum: Afrika-Sammlung

Beschreibung: Führung durch die Afrika-Ausstellung in Dahlem

Dauer: 1 Stunde

Entdecken Sie im Ethnologische Museum, welches seit seiner Gründung 1873 international zu den größten und bedeutendsten seiner Art gehört, kulturhistorische Schätze aus Afrika und erweisen eine kleine Hommage an unseren VDMA Präsidenten und seine Afrika-Politik. Erkundschaften Sie selbst nach einer 1-stündigen Führung das Museum und tauchen ein in andere kulturhistorische Sammlungsbereiche.



Stadtspaziergang – geführt

Beschreibung: Vom Brandenburger Tor zum Potsdamer Platz

Dauer: ca. 2 Stunden

Sie sind gut zu Fuß? Dann begleiten Sie uns auf einer geführten Tour durch den lebendigen Alltag und die Geschichte Berlins vom Brandenburger Tor bis zum Potsdamer Platz. Erleben Sie nach dem kleinen Fußmarsch einen Geschwindigkeitsrausch mit dem schnellsten Fahrstuhl Europas zum Panorama-Punkt und genießen den sagenhaften Ausblick über die Dächer Berlins.

Wilhelm-Foerster-Sternwarte

Beschreibung: Milliarden Sonnen – eine Reise durch die Galaxis

Dauer: 45 – 60 min.

Sind Sie ein Sternengucker und interessieren sich nicht nur dafür, was täglich die Sterne für Sie bereithalten und interessieren sich darüber hinaus für Geschichte? Dann lassen Sie sich in der Wilhelm-Foerster-Sternwarte neben den Anfängen der Sternenforschung die Vielfältigkeit der Astronomie und die Gewichtungen der Forschungsergebnisse erklären.



Berlins Highlights via Schiff

Beschreibung: Exklusive Schifffahrt über die Spree

Dauer: 2 Stunden

Schiff Ahoi! Kapern Sie das Schiff der Reederei Riedel und schippern auf einer exklusiven Schiffstour über die Spree entlang dem facettenreichen Berlin und seiner breiten Fülle an interessanten Sehenswürdigkeiten.